

Beskrivning

Med FDDWIN32 kan man föra över filer mellan en pc och styrsystem för flera robotar i ett nätverk. Det är möjligt att hantera upp till 15 klienter (robotanslutningar).

Programmet startas från en pc och körs sedan från robotens styrsystem. Enkelriktad kommunikation med MRC- och XRC-styrsystem över nätverket via Ethernet.

Programmet ersätter styrsystemets externa diskettstationen. Datorns hårddisk används som lagerytrumme.

Systemkrav

Pc 486, eller bättre

16 Mb internminne

7 Mb ledigt hårddiskutrymme

Windows 95/98 eller Windows NT

(Nätverkskort)

Funktioner

Nedladdning av filer till styrsystemet; manuell säkerhetskopiering; kopiering av filer (robotjobb, parametrar, applikationsdata, systemdata, verktygsdata med mera) från robot till pc.

Programpaket

Programmet levereras på cd-skiva tillsammans med hårdvarulås, användarmanual och registreringskort.

Standardversionen inkluderar två klienter. Robotens nätverkskort ingår inte.

Tillägg

Extra klient, se tabell.

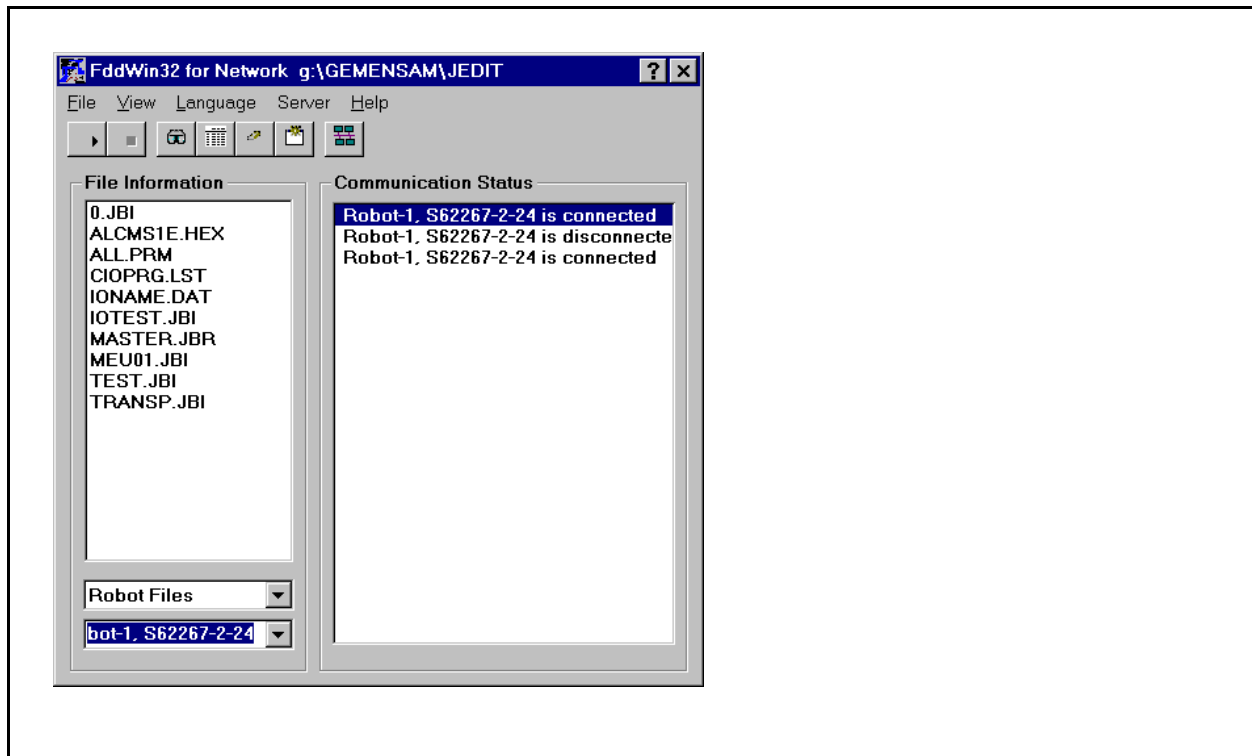
| Benämning | Anmärkning | Artikel nr |
|---------------------|----------------------------|-------------------|
| FDDWin32 v.4.0 | för nätverk (två klienter) | 441110-99 |
| Användarmanual, XRC | engelska | MRS55060 |
| Extra klient | | 441111 |

**MOTOMAN ROBOTICS EUROPE AB**

Box 504 · SE-385 25 Torsås · Sweden
Tel +46 486 488 00 · Fax +46 486 414 10
www.motoman.se

Group Companies: France: MOTOMAN Robotics, Nantes +33-2-40131919, Germany: MOTOMAN Robotec, Allershausen +49-8166-90-0 • MOTOMAN Robotec, Frankfurt +49-6173-6077-30, Great Britain: MOTOMAN Robotics, Banbury +44-1295-272755, Italy: MOTOMAN Robotics, Modena +39-059-280496, Netherlands: MOTOMAN Benelux, Breda +31-76-5424278, Portugal: MOTOMAN Robotics, Porto, Slovenia: RISTRO, Ribnica +386-61-861113, Spain: MOTOMAN Robotics, Barcelona +34-93-6303478, Sweden: MOTOMAN Robotics Europe, Torsås +46-486-48800 • MOTOMAN Mecatron Robotic Systems, Kalmar +46-480-444600.

Distributors: Czech Republic: MGM Spol, Tabor +420-361-254571, Denmark: Robia, Vejle +45-79428000, Finland: Robia Suomi, Turku +358-22145600, Greece: Kouvalias Industrial Robots, Kallithea +30-1-95892436, Hungary: REHM Hegesztéstechnika, Budapest +36-30-9510065, Israel: KNT Engineering, Kfar Azar +972-39231944, Norway: Robia, Hokksund +47-32252820, South Africa: Robotic Systems, Bertsham +27-114943604, Switzerland: Geiger Handling, Schwarzenburg +41-31-7343111 • Messer SAG, Dällikon +41-18471717



General information

The FDDWIN32 software makes it possible to transfer files from a PC and the controller of several robots in a network. It is possible to handle up to 15 clients (robot connections).

The program is started on the PC and operated from the controller. One way communication from MRC- and XRC controllers over the network via Ethernet.

The FDDWIN-software replaces the controller's external floppy disk drive. The computer's hard disk is used for storage.

System requirements

PC 486, or better
16 Mb RAM-memory
7 Mb available space on hard disk
Windows 95/98 or Windows NT
(Network connection)

Functions

Downloading files to the controller; manual backup, copying files (robot job, parameters, application data, system data, tool data etc) from robot to computer.

Components

The software is delivered on a CD-disc, together with hardware key, user's manual and registration card.

Standard version includes two clients. The robot's network connection is not included.

Accessories

Extra client, see table.

| Description | Note | Part No. |
|-------------------|-------------|-----------|
| FDDWin32 v.4.0 | two clients | 441110-99 |
| User's manual XRC | | MRS55060 |
| Extra client | | 441111 |


MOTOMAN ROBOTICS EUROPE AB

Box 504 · SE-385 25 Torsås · Sweden
 Tel +46 486 488 00 · Fax +46 486 414 10
www.motoman.se

Group Companies: France: MOTOMAN Robotics, Nantes +33-2-40131919, Germany: MOTOMAN Robotec, Allershausen +49-8166-90-0 • MOTOMAN Robotec, Frankfurt +49-6173-6077-30, Great Britain: MOTOMAN Robotics, Banbury +44-1295-272755, Italy: MOTOMAN Robotics, Modena +39-059-280496, Netherlands: MOTOMAN Benelux, Breda +31-76-5424278, Portugal: MOTOMAN Robotics, Porto, Slovenia: RISTRO, Ribnica +386-61-861113, Spain: MOTOMAN Robotics, Barcelona +34-93-6303478, Sweden: MOTOMAN Robotics Europe, Torsås +46-486-48800 • MOTOMAN Mecatron Robotic Systems, Kalmar +46-480-444600.

Distributors: Czech Republic: MGM Spol, Tabor +420-361-254571, Denmark: Robia, Vejle +45-79428000, Finland: Robia Suomi, Turku +358-22145600, Greece: Kouvalias Industrial Robots, Kallithea +30-1-95892436, Hungary: REHM Hegesztéstechnika, Budapest +36-30-9510065, Israel: KNT Engineering, Kfar Azar +972-39231944, Norway: Robia, Hokksund +47-32252820, South Africa: Robotic Systems, Bertsham +27-114943604, Switzerland: Geiger Handling, Schwarzenburg +41-31-7343111 • Messer SAG, Dällikon +41-18471717