

Beskrivning

Med JobEditor kan man från en pc skapa och redigera robotprogram för XRC-styrssystem off-line. Programmeringsspråket som används är INFORM.

Det går inte att kommunicera direkt med roboten, utan FDDWIN32 eller JobExchanger32 måste användas för att föra över filerna.

Systemkrav

Pc med Pentium-processor 90 MHz

16 Mb internminne

30 Mb ledigt hårddiskutrymme

Windows 95/98 eller Windows NT

Funktioner

Möjlighet att skapa och redigera robotjobb (off-line); lägga till rubriker och kommentarer samt skapa och ändra samtliga robotkommandon och villkor.

Programpaket

Programmet levereras på cd-skiva tillsammans med hårdvarulås, användarmanual och registreringskort.

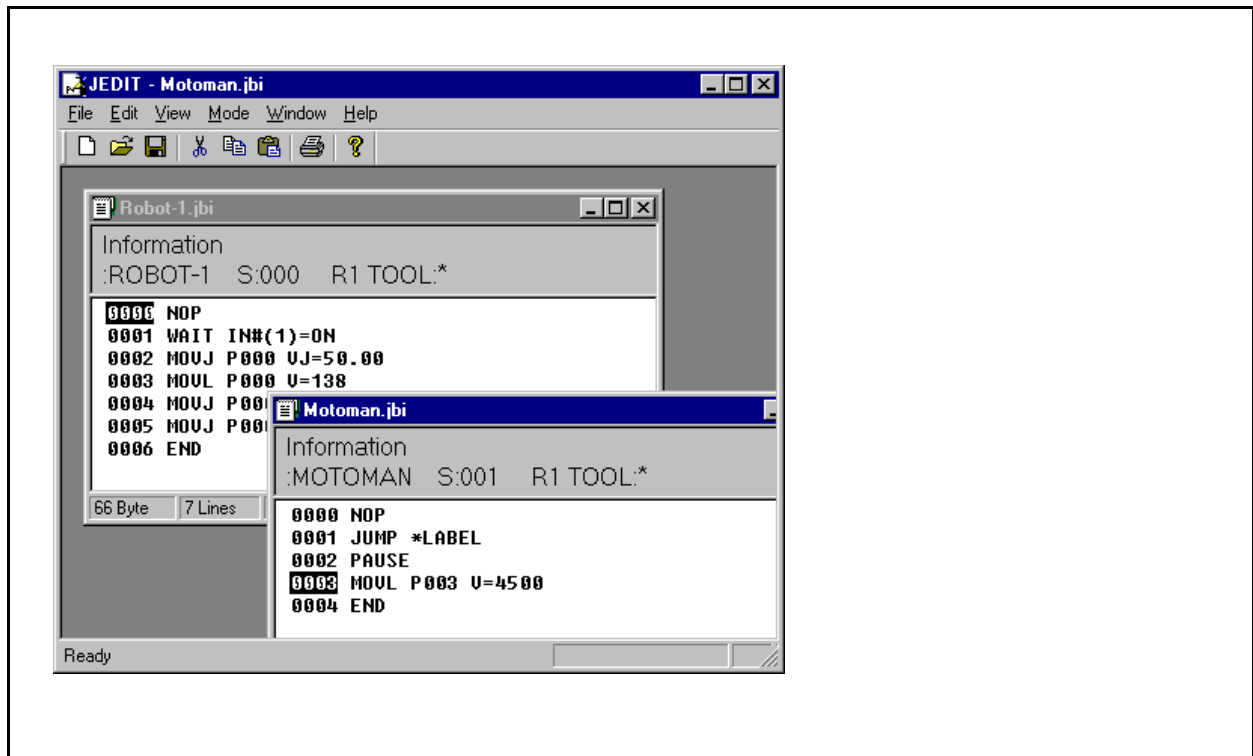
Benämning	Anmärkning	Artikel nr
JobEditor32 2.1		441126-99
Användarmanual	engelsk	MRS55010

**MOTOMAN ROBOTICS EUROPE AB**

Box 504 · SE-385 25 Torsås · Sweden
Tel +46 486 488 00 · Fax +46 486 414 10
www.motoman.se

Group Companies: France: MOTOMAN Robotics, Nantes +33-2-40131919, Germany: MOTOMAN Robotec, Allershausen +49-8166-90-0 • MOTOMAN Robotec, Frankfurt +49-6173-6077-30, Great Britain: MOTOMAN Robotics, Banbury +44-1295-272755, Italy: MOTOMAN Robotics, Modena +39-059-280496, Netherlands: MOTOMAN Benelux, Breda +31-76-5424278, Portugal: MOTOMAN Robotics, Porto, Slovenia: RISTRO, Ribnica +386-61-861113, Spain: MOTOMAN Robotics, Barcelona +34-93-6303478, Sweden: MOTOMAN Robotics Europe, Torsås +46-486-48800 • MOTOMAN Mecatron Robotic Systems, Kalmar +46-480-444600.

Distributors: Czech Republic: MGM Spol, Tabor +420-361-254571, Denmark: Robia, Vejle +45-79428000, Finland: Robia Suomi, Turku +358-22145600, Greece: Kouvalias Industrial Robots, Kallithea +30-1-95892436, Hungary: REHM Hegesztéstechnika, Budapest +36-30-9510065, Israel: KNT Engineering, Kfar Azar +972-39231944, Norway: Robia, Hokksund +47-32252820, South Africa: Robotic Systems, Bertsham +27-114943604, Switzerland: Geiger Handling, Schwarzenburg +41-31-7343111 • Messer SAG, Dällikon +41-18471717



General information

The JobEditor software makes it possible to create and edit robot programs for the XRC-controller off-line. The language used is INFORM.

It is not possible to communicate directly with the robot, which means that FDDWIN32 or JobExchanger32 must be used to transfer the files.

System requirements

PC with Pentium-processor 90 MHz
16 Mb RAM-memory
30 Mb available space on hard disc
Windows 95/98 or Windows NT

Functions

Creating and editing robot jobs off-line; create header and comments; create and edit robot commands and conditions.

Components

The software is delivered on a CD-disc, together with hardware key, user's manual and registration card.

Description	Note	Part No.
JobEditor32 2.1		441126-99
User's manual		MRS55010



MOTOMAN ROBOTICS EUROPE AB

Box 504 · SE-385 25 Torsås · Sweden
Tel +46 486 488 00 · Fax +46 486 414 10
www.motoman.se

Group Companies: France: MOTOMAN Robotics, Nantes +33-2-40131919, Germany: MOTOMAN Robotec, Allershausen +49-8166-90-0 • MOTOMAN Robotec, Frankfurt +49-6173-6077-30, Great Britain: MOTOMAN Robotics, Banbury +44-1295-272755, Italy: MOTOMAN Robotics, Modena +39-059-280496, Netherlands: MOTOMAN Benelux, Breda +31-76-5424278, Portugal: MOTOMAN Robotics, Porto, Slovenia: RISTRO, Ribnica +386-61-861113, Spain: MOTOMAN Robotics, Barcelona +34-93-6303478, Sweden: MOTOMAN Robotics Europe, Torsås +46-486-48800 • MOTOMAN Mecatron Robotic Systems, Kalmar +46-480-444600.

Distributors: Czech Republic: MGM Spol, Tabor +420-361-254571, Denmark: Robia, Vejle +45-79428000, Finland: Robia Suomi, Turku +358-22145600, Greece: Kouvalias Industrial Robots, Kallithea +30-1-95892436, Hungary: REHM Hegesztéstechnika, Budapest +36-30-9510065, Israel: KNT Engineering, Kfar Azar +972-39231944, Norway: Robia, Hokksund +47-32252820, South Africa: Robotic Systems, Bertsham +27-114943604, Switzerland: Geiger Handling, Schwarzenburg +41-31-7343111 • Messer SAG, Dällikon +41-18471717