

### Beskrivning

Med FDDWIN32 kan man föra över filer mellan en pc och styrsystem för upp till fyra MOTOMAN-robotar.

Programmet startas från pc:n och körs sedan från robotens styrsystem. Enkelriktad kommunikation med ERC-, MRC- och XRC-styrsystem via seriell överföring.

Programmet ersätter styrsystemets externa diskettstationen. Datorns hårddisk används som lageryttrumme.

### Systemkrav

Pc 486, eller högre  
16 Mb internminne  
2 Mb ledigt hårddiskutrymme  
Windows 95/98 eller Windows NT  
1 COM-port för varje robot

### Funktioner

Nedladdning av filer till styrsystemet; manuell säkerhetskopiering; kopiering av filer (robotjobb, parametrar, applikationsdata, systemdata, verktygsdata med mera) från robot till pc.

### Programpaket

Programmet levereras på cd-skiva tillsammans med hårdvarulås, användarmanual och registreringskort.

### Tillägg

Kabel mellan pc och styrsystem måste beställas separat. Längd mellan 3 och 15 meter.

Benämning	Anmärkning	Artikel nr
FDDWIN32 4.0		441108-99
Användarmanual för XRC	engelska	MRS55000
Kabel, seriell	XRC	347359-xx *)

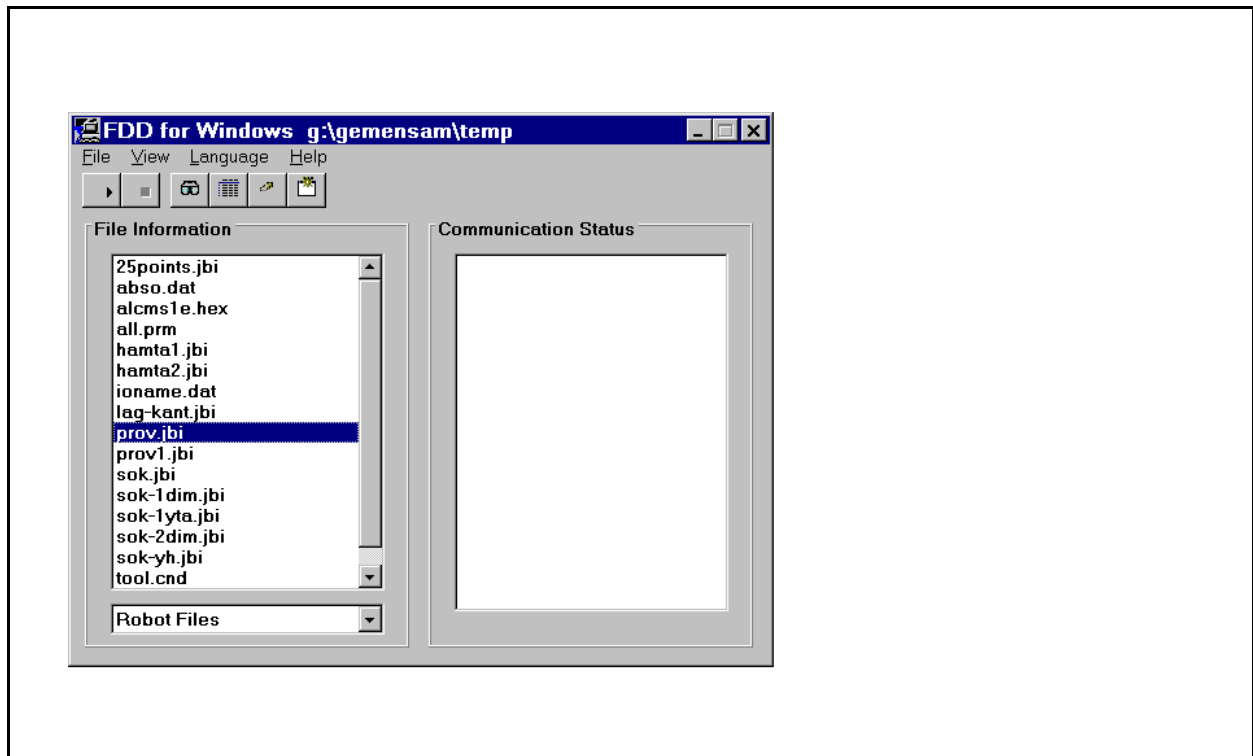
\*) ange längd vid beställning.

**MOTOMAN ROBOTICS EUROPE AB**

Box 504 · SE-385 25 Torsås · Sweden  
Tel +46 486 488 00 · Fax +46 486 414 10  
[www.motoman.se](http://www.motoman.se)

Group Companies: France: MOTOMAN Robotics, Nantes +33-2-40131919, Germany: MOTOMAN Robotec, Allershausen +49-8166-90-0 • MOTOMAN Robotec, Frankfurt +49-6173-6077-30, Great Britain: MOTOMAN Robotics, Banbury +44-1295-272755, Italy: MOTOMAN Robotics, Modena +39-059-280496, Netherlands: MOTOMAN Benelux, Breda +31-76-5424278, Portugal: MOTOMAN Robotics, Porto, Slovenia: RISTRO, Ribnica +386-61-861113, Spain: MOTOMAN Robotics, Barcelona +34-93-6303478, Sweden: MOTOMAN Robotics Europe, Torsås +46-486-48800 • MOTOMAN Mecatron Robotic Systems, Kalmar +46-480-444600.

Distributors: Czech Republic: MGM Spol, Tabor +420-361-254571, Denmark: Robia, Vejle +45-79428000, Finland: Robia Suomi, Turku +358-22145600, Greece: Kouvalias Industrial Robots, Kallithea +30-1-95892436, Hungary: REHM Hegesztéstechnika, Budapest +36-30-9510065, Israel: KNT Engineering, Kfar Azar +972-39231944, Norway: Robia, Hokksund +47-32252820, South Africa: Robotic Systems, Bertsham +27-114943604, Switzerland: Geiger Handling, Schwarzenburg +41-31-7343111 • Messer SAG, Dällikon +41-18471717



### **General information**

The FDDWIN32 software makes it possible to transfer files from a PC and the controller of up to four MOTO-MAN-robots.

The program is started on the PC and operated from the controller. One way communication from ERC-, MRC- and XRC controllers by means of serial transfer.

The FDDWIN-software replaces the controller's external floppy disk drive. The computer's hard disk is used for storage.

### **System requirements**

PC 486, or better  
16 Mb RAM-memory  
2 Mb available space on hard disk  
Windows 95/98 or Windows NT  
1 COM-gate for each robot

### **Functions**

Downloading files to the controller; manual backup, copying files (robot job, parameters, application data, system data, tool data etc) from robot to computer.

### **Components**

The software is delivered on a CD-disc, together with hardware key, user's manual and registration card.

### **Accessories**

The cable between computer and controller must be ordered separately. Cable length between 3 and 15 m.

Description	Note	Part No.
FDDWIN32 4.0		441108-99
User's manual		MRS55000
Cable, serial	XRC	347359-xx *)

\*) state length when ordering.


**MOTOMAN ROBOTICS EUROPE AB**

Box 504 · SE-385 25 Torsås · Sweden  
 Tel +46 486 488 00 · Fax +46 486 414 10  
[www.motoman.se](http://www.motoman.se)

Group Companies: France: MOTOMAN Robotics, Nantes +33-2-40131919, Germany: MOTOMAN Robotec, Allershausen +49-8166-90-0 • MOTOMAN Robotec, Frankfurt +49-6173-6077-30, Great Britain: MOTOMAN Robotics, Banbury +44-1295-272755, Italy: MOTOMAN Robotics, Modena +39-059-280496, Netherlands: MOTOMAN Benelux, Breda +31-76-5424278, Portugal: MOTOMAN Robotics, Porto, Slovenia: RISTRO, Ribnica +386-61-861113, Spain: MOTOMAN Robotics, Barcelona +34-93-6303478, Sweden: MOTOMAN Robotics Europe, Torsås +46-486-48800 • MOTOMAN Mecatron Robotic Systems, Kalmar +46-480-444600.

Distributors: Czech Republic: MGM Spol, Tabor +420-361-254571, Denmark: Robia, Vejle +45-79428000, Finland: Robia Suomi, Turku +358-22145600, Greece: Kouvalias Industrial Robots, Kallithea +30-1-95892436, Hungary: REHM Hegesztéstechnika, Budapest +36-30-9510065, Israel: KNT Engineering, Kfar Azar +972-39231944, Norway: Robia, Hokksund +47-32252820, South Africa: Robotic Systems, Bertsham +27-114943604, Switzerland: Geiger Handling, Schwarzenburg +41-31-7343111 • Messer SAG, Dällikon +41-18471717